

1er

Boletín de series históricas de infracciones de tránsito reportadas al Simit, 2002 - 2012

Federación Colombiana de Municipios

Dirección Nacional Simit

GILBERTO TORO GIRALDO
Director Ejecutivo FCM

SANDRA MILENA TAPIAS MENA
Directora Nacional Simit

GISELLE MARÍA CASTRO VÁSQUEZ
Jefe Grupo Administración del Sistema Simit

ÁRNOL GUERRERO CALDERÓN
Coordinador Plataforma Simit

JHON ALEXANDER PARRA HERNÁNDEZ
Profesional de Sistemas de Información

Bogotá, 2013

Aclaración

La Federación Colombiana de Municipios (FCM) y la Dirección Nacional Simit (DNS) aclaran que la información contenida en el boletín de Series Históricas de Comparendos es compilada a través de los Organismos de Tránsito del país y se suministra para propósitos netamente informativos. Así mismo, no se hace responsable de los daños y perjuicios que pudieran ocasionarse mediante o como consecuencias del uso de la información provista por medio del boletín de Series Históricas del Simit.

Contenido

INTRODUCCIÓN	6
1. Comparendos cargados en el Simit.	7
2. Comparendos Cargados en el Simit Distribuidos por tipo de Autoridad.....	8
3. Comparendos en el Simit dentro de la Jurisdicción de los Principales Organismos de Tránsito.....	9
4. Comparendos en el Simit Discriminados por los Principales Tipos de Vehículos	13
5. Comparendos en el Simit Discriminados por los Principales Clase de Servicio	14

Ilustraciones

Ilustración 1. Comparendos Cargados en el Simit.	7
Ilustración 2. Comparendos Cargados en el Simit distribuidos por autoridad	8
Ilustración 3. Comparendos dentro la jurisdicción de Bogotá.....	9
Ilustración 4. Comparendos dentro la jurisdicción de Cali.....	10
Ilustración 5. Comparendos dentro la jurisdicción de Barranquilla	11
Ilustración 6. Comparendos dentro la jurisdicción de Bucaramanga.....	12
Ilustración 7. Comparendos Discriminados por tipo de vehículo	13
Ilustración 8. Comparendos Discriminados por Clase de Servicio	14

Tablas

Tabla 1. Cantidad de comparendos reportados al Simit.....	7
Tabla 2. Comparendos Cargados en el Simit distribuidos por autoridad.....	8
Tabla 3. Comparendos dentro la jurisdicción de Bogotá	9
Tabla 4. Comparendos dentro la jurisdicción de Cali	10
Tabla 5. Comparendos dentro la jurisdicción de Barranquilla	11
Tabla 6. . Comparendos dentro la jurisdicción de Bucaramanga	12

Introducción

Este boletín es generado para dar a conocer la tendencia histórica de los procesos de recolección de información que hacen referencia al Simit (Sistema Integrado de información sobre multas y sanciones por infracciones de tránsito), publicando los datos más relevantes del sector sobre las Infracciones de Tránsito del país.

En esta edición se presenta información desde la vigencia de la ley, que faculta a la Federación Colombiana de Municipios como administradora del Simit, Ley 769 de 2002, hasta el 31 de diciembre de 2012.

1. Comparendos cargados en el Simit

Este reporte equivale a todos los registros de comparendos que han reportado, los Organismos de Tránsito para infracciones en cascos urbanos y la Dirección de Tránsito y Transporte (DITRA) para infracciones en vías nacionales.

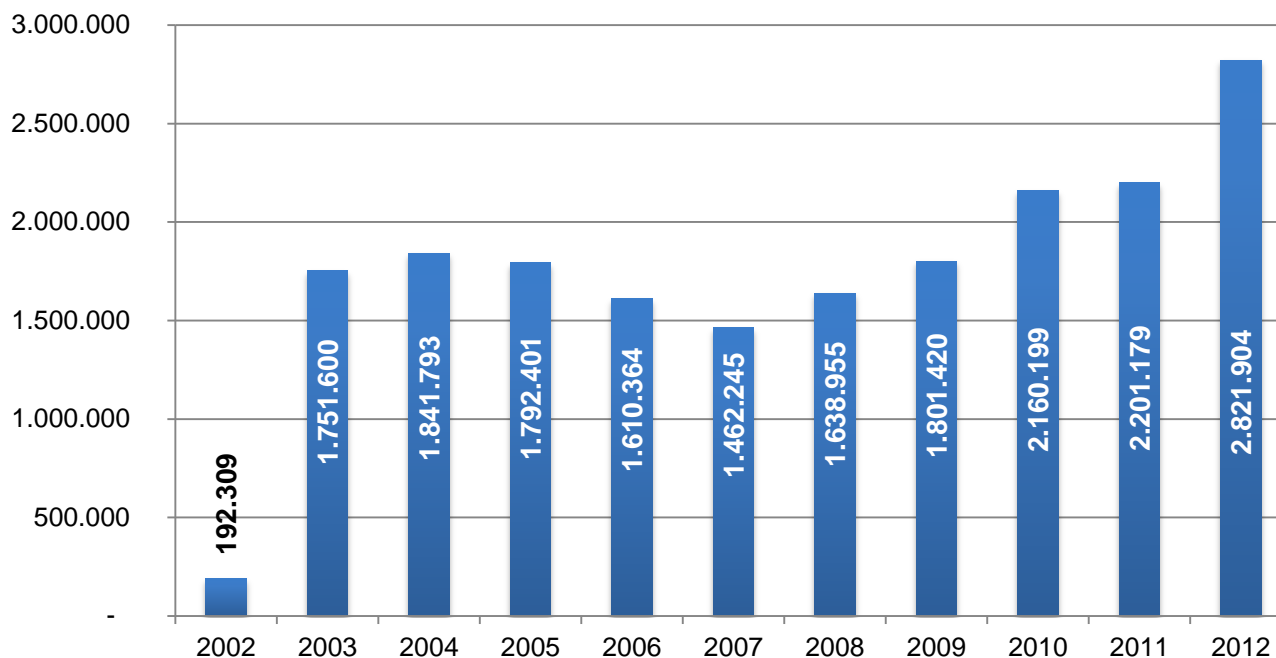


Ilustración 1. Relación de Comparendos Cargados en el Simit

AÑO	CANTIDAD
2002	192.309
2003	1.751.600
2004	1.841.793
2005	1.792.401
2006	1.610.364
2007	1.462.245
2008	1.638.955
2009	1.801.420
2010	2.160.199
2011	2.201.179
2012	2.821.904
TOTAL	19.274.369

Tabla 1. Cantidad anual de comparendos cargados en el Simit

FUENTE: Sistema Integrado de Información sobre Multas y Sanciones por Infracciones de Tránsito (Simit)
 PERIODO: 08/11/2002 hasta 31/12/2012
 FECHA GENERACIÓN DE LA INFORMACIÓN: 29 de noviembre de 2013

2. Comparendos Cargados en el Simit Distribuidos por Tipo de Autoridad

Este reporte equivale a todos los registros de comparendos que han reportado, los Organismos de Tránsito y la Dirección de Tránsito y Transporte (DITRA) diferenciados por autoridad.

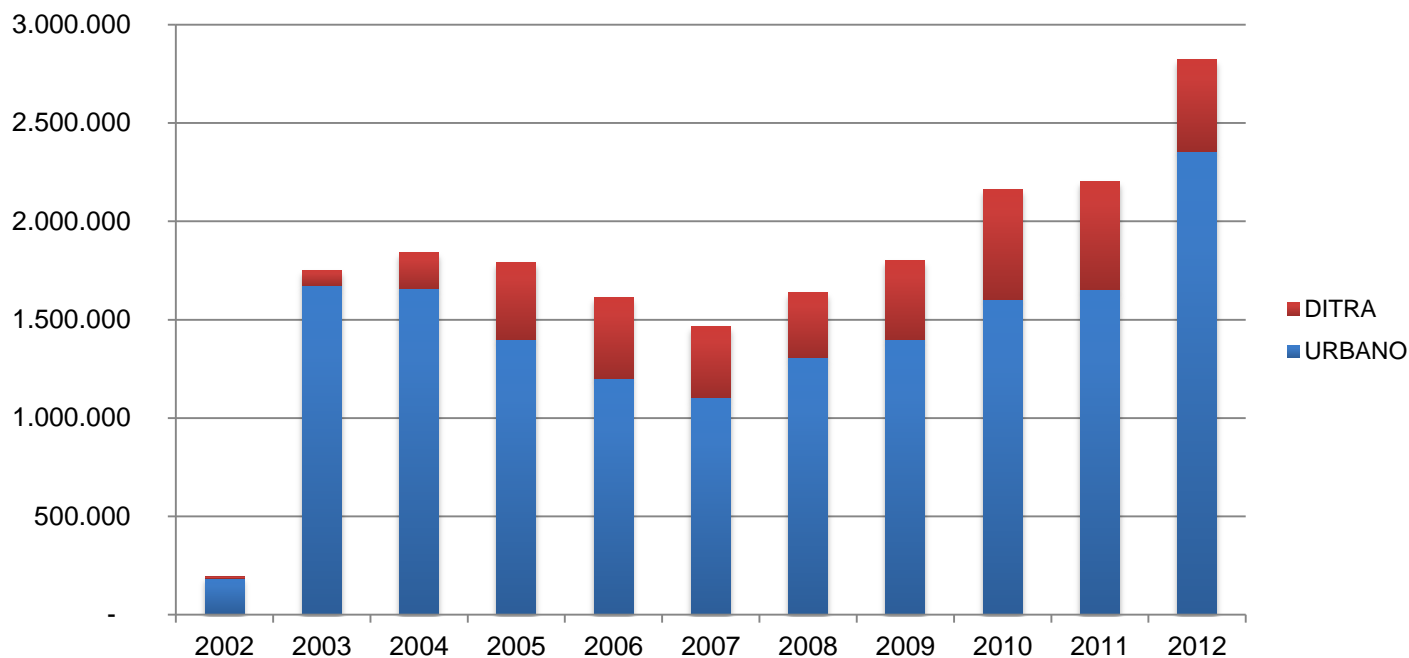


Ilustración 2. Comparendos Cargados en el Simit distribuidos por tipo de autoridad

AÑO	URBANO	DITRA
2002	185.909	6.400
2003	1.674.414	77.186
2004	1.656.552	185.238
2005	1.397.456	394.945
2006	1.202.124	408.240
2007	1.105.244	357.001
2008	1.308.073	330.882
2009	1.399.450	401.970
2010	1.604.077	556.122
2011	1.653.383	547.796
2012	2.356.059	465.848
TOTAL	15.542.741	3.731.628

Tabla 2. Comparendos Cargados en el Simit distribuidos por tipo de autoridad

FUENTE: Sistema Integrado de Información sobre Multas y Sanciones por Infracciones de Tránsito (Simit)

PERIODO: 08/11/2002 hasta 31/12/2012

FECHA GENERACIÓN DE LA INFORMACIÓN: 29 de noviembre de 2013

3. Comparendos en el Simit dentro de la Jurisdicción de los Principales Organismos de Tránsito

Este reporte equivale a todos los registros de comparendos que han sido cargados dentro de la jurisdicción de los principales Organismos de Tránsito del país.

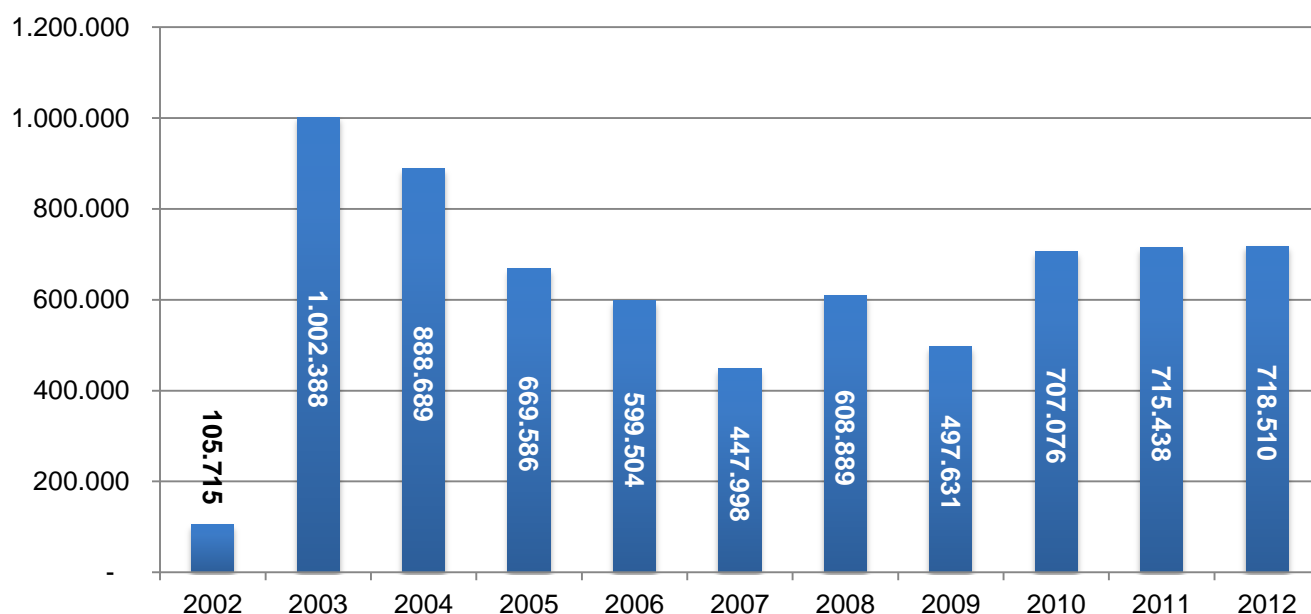


Ilustración 3. Comparendos dentro la jurisdicción de Bogotá

AÑO	CANTIDAD
2002	105.715
2003	1.002.388
2004	888.689
2005	669.586
2006	599.504
2007	447.998
2008	608.889
2009	497.631
2010	707.076
2011	715.438
2012	718.510
TOTAL	6.961.924

Tabla 3. Comparendos dentro la jurisdicción de Bogotá

FUENTE: Sistema Integrado de Información sobre Multas y Sanciones por Infracciones de Tránsito (Simit)

PERIODO: 08/11/2002 hasta 31/12/2012

FECHA GENERACIÓN DE LA INFORMACIÓN: 29 de noviembre de 2013

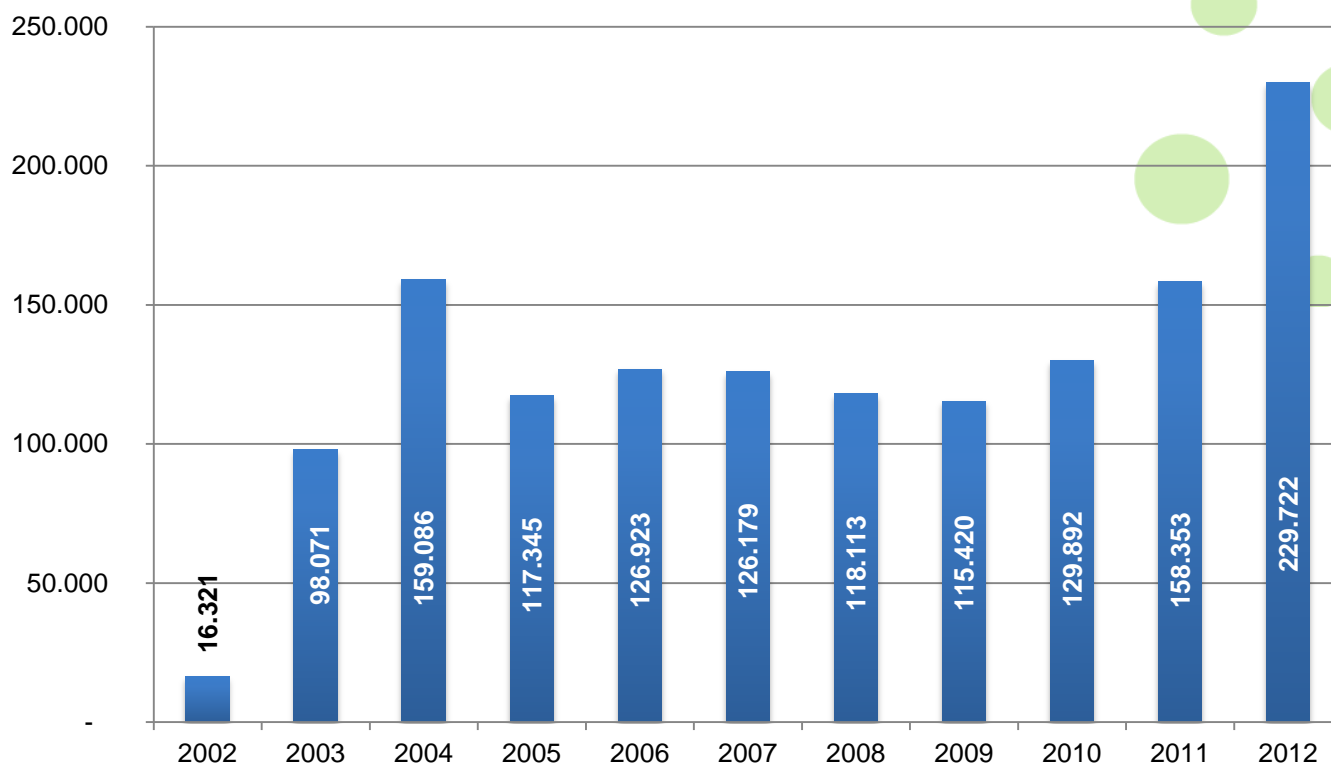


Ilustración 4. Comparendos dentro la jurisdicción de Cali

AÑO	CANTIDAD
2002	16.321
2003	98.071
2004	159.086
2005	117.345
2006	126.923
2007	126.179
2008	118.113
2009	115.420
2010	129.892
2011	158.353
2012	229.722
TOTAL	1.395.486

Tabla 4. Comparendos dentro la jurisdicción de Cali

FUENTE: Sistema Integrado de Información sobre Multas y Sanciones por Infracciones de Tránsito (Simit)

PERIODO: 08/11/2002 hasta 31/12/2012

FECHA GENERACIÓN DE LA INFORMACIÓN: 29 de noviembre de 2013

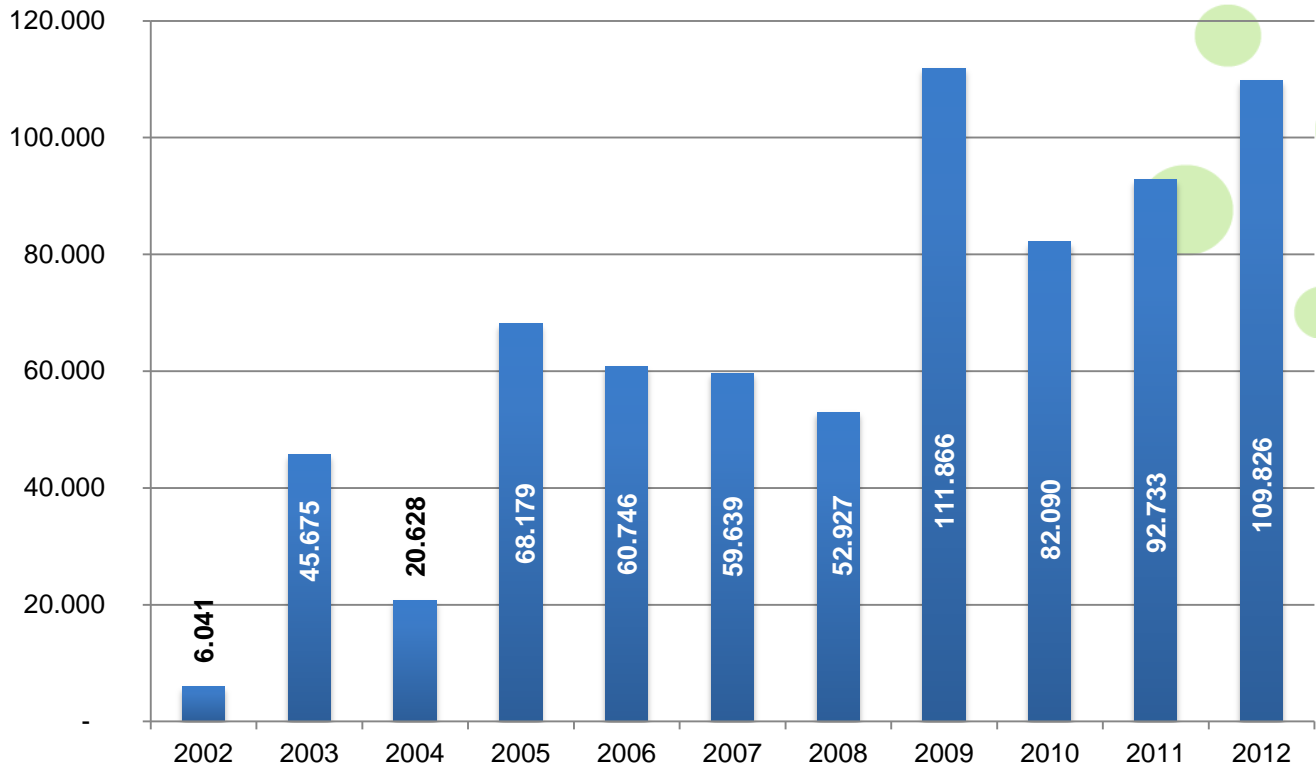


Ilustración 5. Comparendos dentro la jurisdicción de Barranquilla

AÑO	CANTIDAD
2002	6.041
2003	45.675
2004	20.628
2005	68.179
2006	60.746
2007	59.639
2008	52.927
2009	111.866
2010	82.090
2011	92.733
2012	109.826
TOTAL	710.350

Tabla 5. Comparendos dentro la jurisdicción de Barranquilla

FUENTE: Sistema Integrado de Información sobre Multas y Sanciones por Infracciones de Tránsito (Simit)

PERIODO: 08/11/2002 hasta 31/12/2012

FECHA GENERACIÓN DE LA INFORMACIÓN: 29 de noviembre de 2013

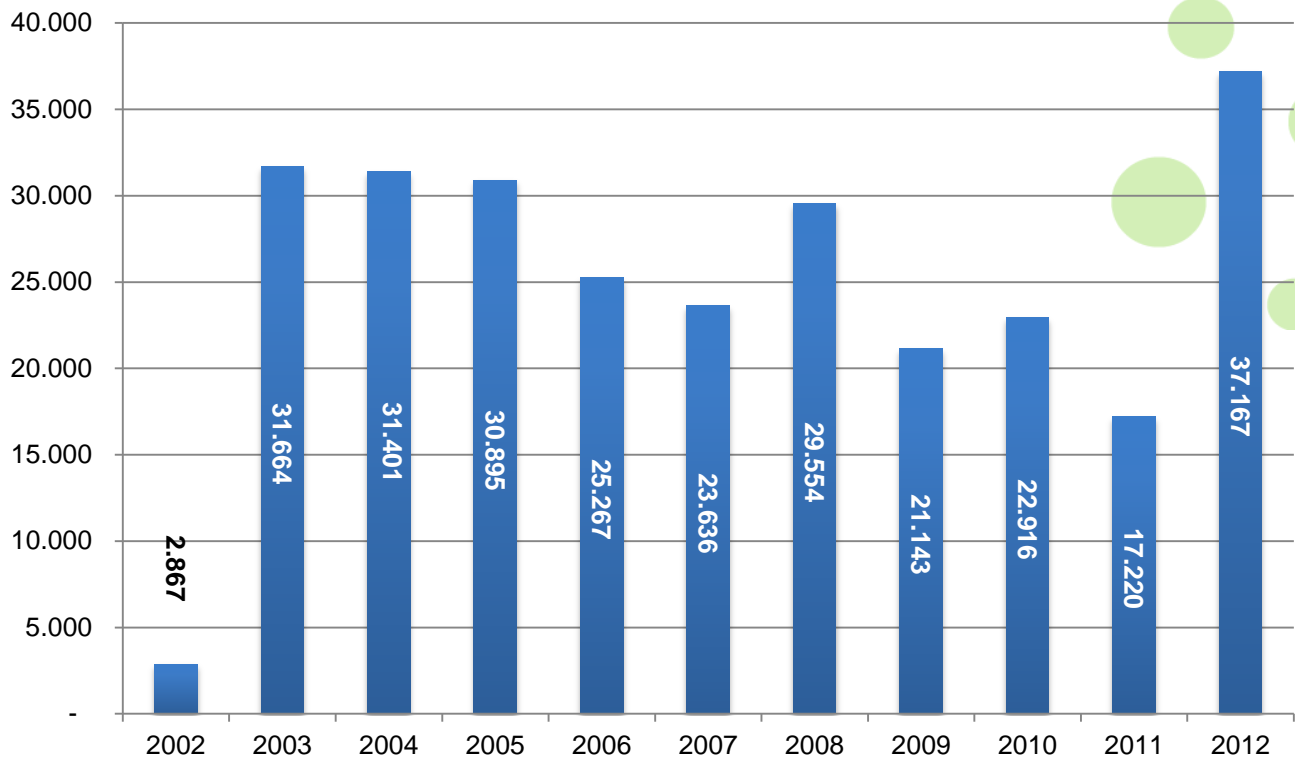


Ilustración 6. Comparendos dentro la jurisdicción de Bucaramanga

AÑOS	CANTIDAD
2002	2.867
2003	31.664
2004	31.401
2005	30.895
2006	25.267
2007	23.636
2008	29.554
2009	21.143
2010	22.916
2011	17.220
2012	37.167
TOTAL	273.730

Tabla 6. . Comparendos dentro la jurisdicción de Bucaramanga

FUENTE: Sistema Integrado de Información sobre Multas y Sanciones por Infracciones de Tránsito (Simit)

PERIODO: 08/11/2002 hasta 31/12/2012

FECHA GENERACIÓN DE LA INFORMACIÓN: 29 de noviembre de 2013

4. Comparendos en el Simit Discriminados por los Principales Tipos de Vehículos

Este reporte equivale a todos los registros de comparendos que han sido cargados al Simit discriminados por tipo de vehículo

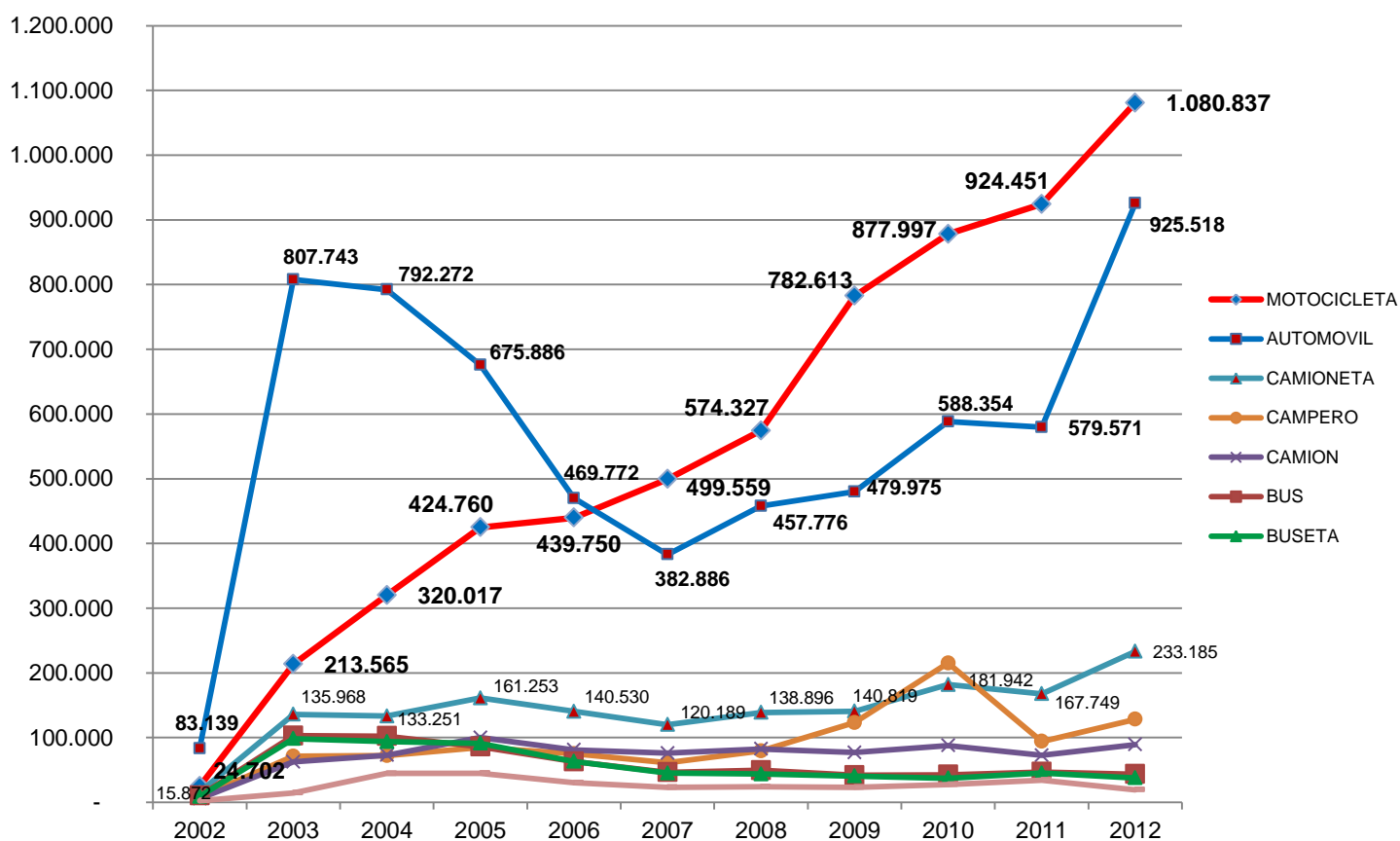


Ilustración 7. Comparendos discriminados por Tipo de Vehículo

5. Comparendos en el Simit Discriminados por los Principales Clase de Servicio

Este reporte equivale a todos los registros de comparendos que han sido cargados al Simit discriminados por clase de servicio

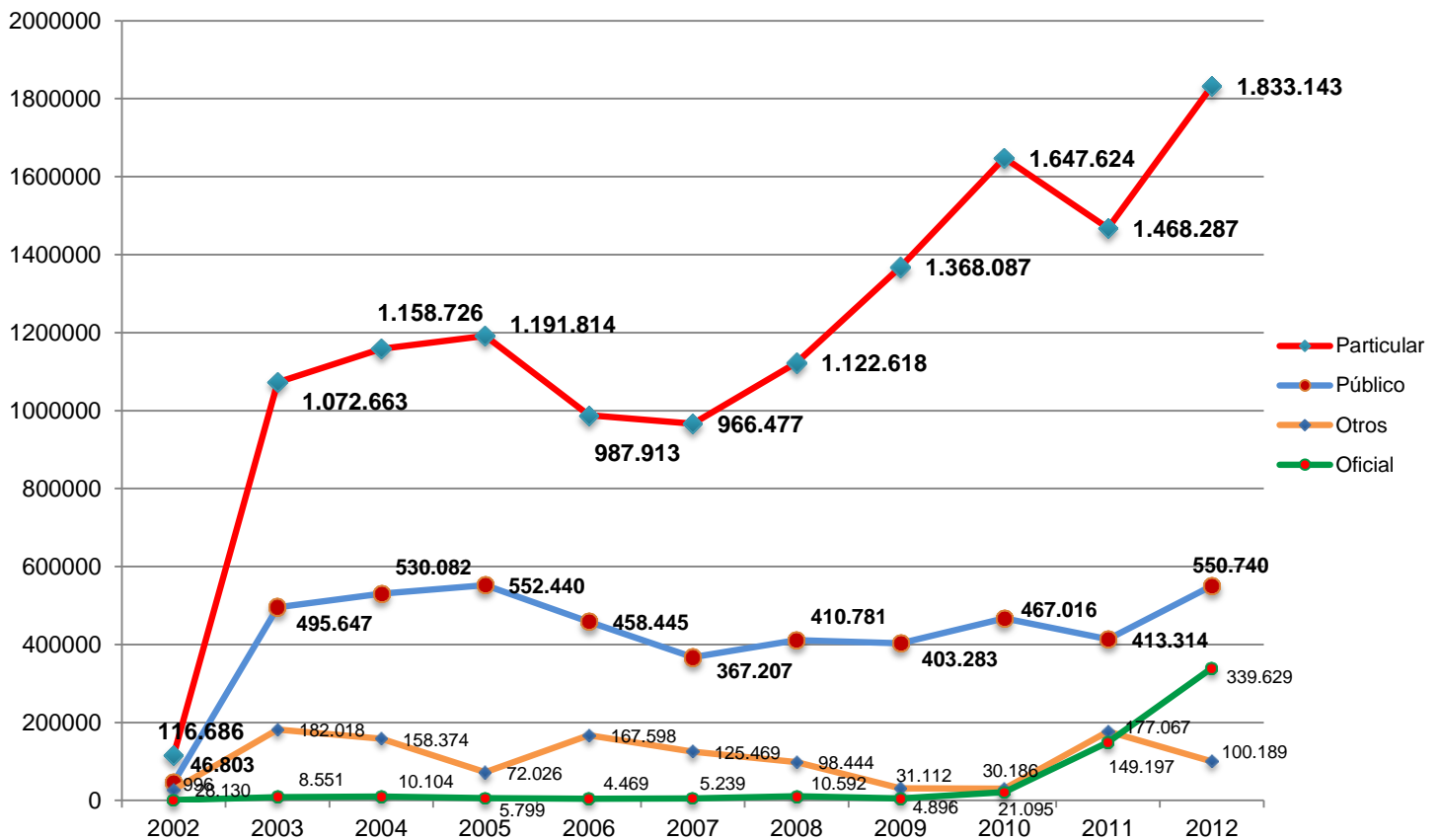


Ilustración 8. Comparendos Discriminados por Clase de Servicio